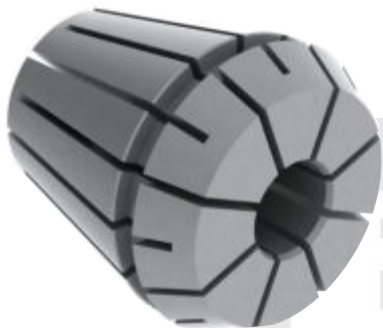


---

**SANCHES<sup>®</sup>**  
**BLANES**  
**S.A.**

---

**ISO 9001 : 2008**



**Instruções de montagem  
e precisão para pinças**

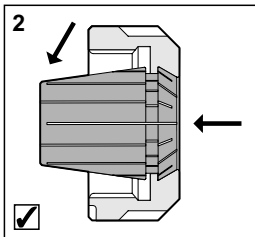
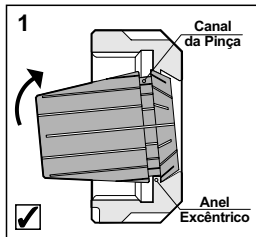
# INSTRUÇÕES DE MONTAGEM PARA PINÇAS ER CONFORME NORMA DIN ISO 15488-B

## 1 Montando a pinça:

Insira o canal da pinça no anel excêntrico da porca conforme o desenho abaixo. Empurre a pinça na direção da seta até encaixar. Insira a ferramenta e rosqueie a porca no porta pinças.

## 2 Removendo a pinça:

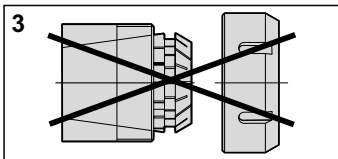
Depois que a porca foi desrosqueada do porta pinças, pressione a face da pinça enquanto empurra simultaneamente a parte de trás da pinça até que ela desengate da porca.



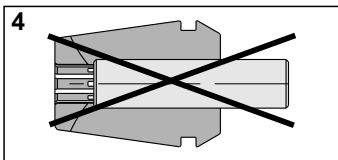
A montagem inadequada pode danificar permanentemente a concentricidade da pinça e irá resultar no desgaste da porca.

**SOMENTE MONTE A PORCA COM AS PINÇAS  
CORRETAMENTE INSERIDAS NA MESMA!**

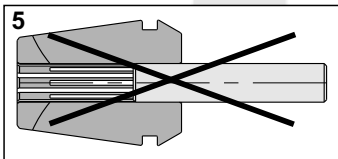
- 3** Nunca insira a pinça no furo do porta pinças sem antes montá-la na porca.



- 4** Nunca ultrapasse o diâmetro permitido das ferramentas  
Ex.: Nunca use uma pinça Ø12-11mm para fixar uma ferramenta de Ø12,2mm. Utilize uma pinça com maior capacidade.



- 5** Nunca insira ferramentas menores que 2/3 do comprimento do furo da pinça. Inserir a ferramenta inadequadamente pode deformar permanentemente a pinça e irá causar erro de concentricidade.



# CONCENTRICIDADE (L.T.I) DAS PINÇAS (DIN ISO 15488 FORMA B), TIPO ER E ER-UP (ULTRA-PRECISÃO)

Capacidade de fixação (mm)		Concentricidade (mm)		
d	L	Classe 1	Classe 2 (padrão)	ER-UP (ultra-precisão)
1 à 1,6	6	0,01	0,015	0,005
1,6 à 3	10			
3 à 6	16			
6 à 10	25			
10 à 18	40	0,01	0,02	0,005
18 à 26	50			
26 à 34	60	0,015	0,025	0,01

Porta pinças de precisão compreende um sistema completo, composto por porta pinças, pinça e porca. Para atingir os melhores resultados recomendamos usar porta pinças, pinças e porcas SANCHES BLANES / REGO-FIX.



**Estrada de Sapopemba, 7123 - Ribeirão Pires - SP**

**Tel.: (0xx11) 4824-2700**

**Fax: (0xx11) 4827-9009**

**[vendas@sanchesblanes.com.br](mailto:vendas@sanchesblanes.com.br)**

**[www.sanchesblanes.com.br](http://www.sanchesblanes.com.br)**

